

ИП Савин Игорь Николаевич
632863, Новосибирская область, г. Карасук, ул. Радищева, д. 28, кв. 1
ИНН 542279076103 ОГРНИП 325547600084590
тел. +7 923 121 6660

Модернизация объекта «подъездной железнодорожного пути (тупика) длиной 205,0 п.м.» (кадастровый номер 54:37:020219:89) в части оборудования выгрузочной эстакады по обе стороны металлическими трапами с ограждением в ОСП «Татарский гортоп», расположенного по адресу: Новосибирская область, город Татарск, ул.А.Матросова д.1а

РАБОЧАЯ ДОКУМЕНТАЦИЯ

Раздел 4. "Конструктивные и объемно-планировочные решения"

401С-2026-1500-КР

Карасук, 2026 год

ИП Савин Игорь Николаевич
632863, Новосибирская область, г. Карасук, ул. Радищева, д. 28, кв. 1
ИНН 542279076103 ОГРНИП 325547600084590
тел. +7 923 121 6660

Модернизация объекта «подъездной железнодорожного пути (тупика) длиной 205,0 п.м.» (кадастровый номер 54:37:020219:89) в части оборудования выгрузочной эстакады по обе стороны металлическими трапами с ограждением в ОСП "Татарский гортоп", расположенного по адресу: Новосибирская область, город Татарск, ул.А.Матросова д.1а

РАБОЧАЯ ДОКУМЕНТАЦИЯ

Раздел 4. "Конструктивные и объемно-планировочные решения"

401С-2026-1500-КР

Карасук, 2026 год

2

Ведомость рабочих чертежей основного комплекта

Лист	Наименование	Примечание
1	Общие данные	стр.2
2	План выгрузочной эстакады. Разрез 1-1. Разрез 2-2	стр.3
3	Узлы 1, 2	стр.4
4	Лестница Л-1	стр.5
5	Групповая спецификация элементов эстакады	стр.6
	Приложение	стр.7
	Приложение А	стр.8

Ведомость ссылочных документов

Обозначение	Наименование	Примечание
ГОСТ 2590-2006	Прокат сортовой стальной горячекатаный круглый. Сортамент	
ГОСТ 8240-97	Швеллеры стальные горячекатаные. Сортамент	
ГОСТ 8509-93	Уголки стальные горячекатаные равнополочные. Сортамент	
ГОСТ 19903-2015	Прокат листовой горячекатаный. Сортамент	
ГОСТ 30245-2003	Профили стальные гнутые замкнутые сварные квадратные и прямоугольные для строительных конструкций. Технические условия	
ТУ У 27.1-25484-714	Листы стальные просечно-вытяжные. Технические условия	

Согласовано

Взам. инв. №

Подп. и дата

Инв. № подл.

Проект выполнен в соответствии с действующими нормами и правилами и предусматривает мероприятия, обеспечивающие безопасную для жизни и здоровья людей эксплуатацию объекта при соблюдении предусмотренных рабочими чертежами мероприятий.

ГИП проекта _____ Фадеев А.В.

ОБЩИЕ ДАННЫЕ

1. Проектная документация на выгрузную эстакаду разработана на основании договора.

2. Объект расположен по адресу: Новосибирская область, город Татарск, ул.А.Матросова д.1а.

3. Проект выполнен в соответствии с СП 20.13330.2016 "Нагрузки и воздействия", СП 16.13330.2017 "Стальные конструкции", СП 28.13330.2017 "Защита строительных конструкций от коррозии".

КОНСТРУКТИВНЫЕ РЕШЕНИЯ

Основание эстакады: существующее бетонное, крепление рас эстакады осуществляется к существующим фундаментным блокам распорными анкерами.

Рамы эстакады: металлические V-образные из швеллера по ГОСТ 8240-97.

Трапы, лестницы - лист просечно-вытяжной по ТУ У 27.1-25484-714 по основанию из уголка равнополочного по ГОСТ 8240-97. Трапы выполнены секциями по 3.8 м с возможностью откидывания для удобства работы разгрузочной техники.

Ограждение - из уголка равнополочного по ГОСТ 8509-93.

Указания к разработке ППР, изготовлению и монтажу конструкций

1. Изготовление и монтаж конструкций вести в соответствии с требованиями следующих документов:

а) ГОСТ 23118-99 "Конструкции стальные строительные. Общие технические условия";

б) Свод правил по проектированию и строительству. Изготовление и контроль качества стальных строительных конструкций СП 53-10198, ГОССТРОЙ РОССИИ, Москва, 1999г.;

в) СНиП 3.03.01-87 "Несущие и ограждающие конструкции";

г) Стандарт предприятия на изготовление металлических конструкций;

д) Части настоящего проекта.

2. Для изготовления конструкций применены следующие марки стали: С245 по ГОСТ 27772-88;

3. Допускается производить замену стали по согласованию с проектной организацией в соответствии с СП 16.13330.2012 "Стальные конструкции. Нормы проектирования" и ТУ 5285-001-84-967316-2008.

4. Конструкции и детали выполненные из черной стали должны быть защищены от коррозии в соответствии с СП 28.13330.2012, СП 53-101-98

Производство работ в стесненных условиях

Согласно прил.А данной проектной документации производство работ на объекте на время строительства не останавливается. Согласно 421/пр от 04.08.2020 г. п.53.1, в) стесненные условия производства работ на действующем предприятии определяются наличием трех из перечисленных факторов:

- разветвленной сети транспортных и инженерных коммуникаций - отсутствует;

- стесненных условий для складирования материалов - присутствует;

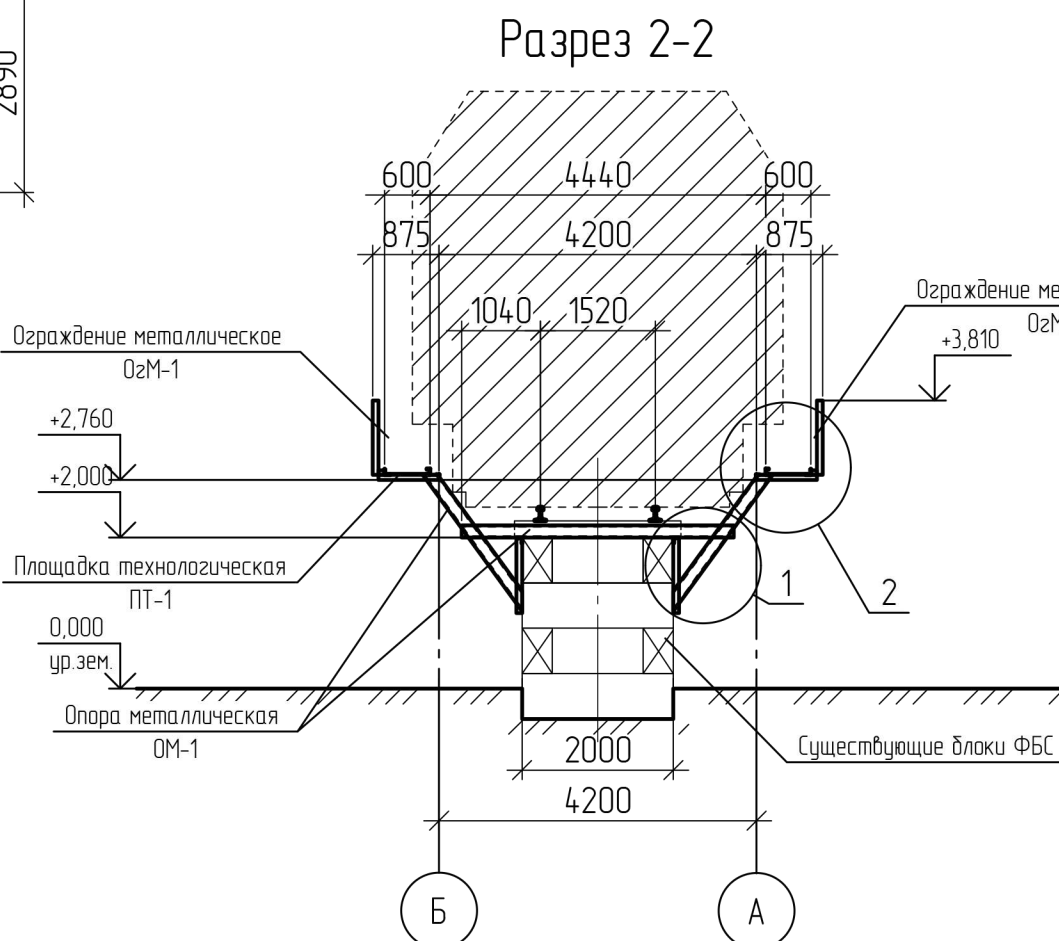
- действующего технологического оборудования - присутствует;

- движения технологического транспорта - присутствует.

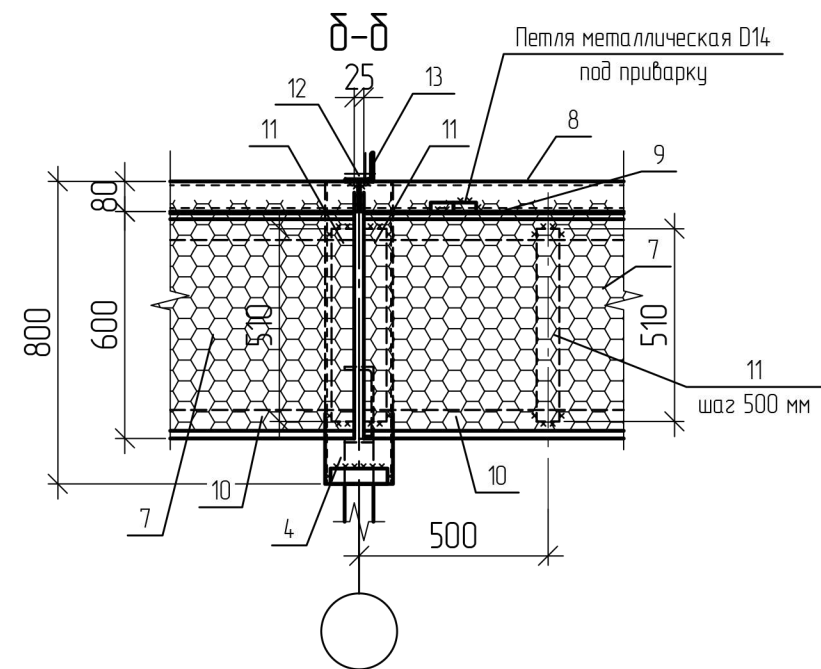
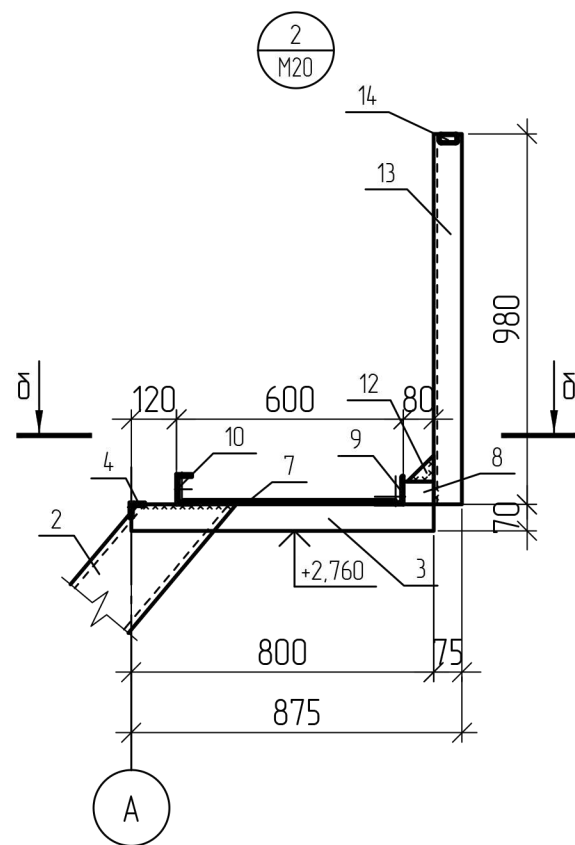
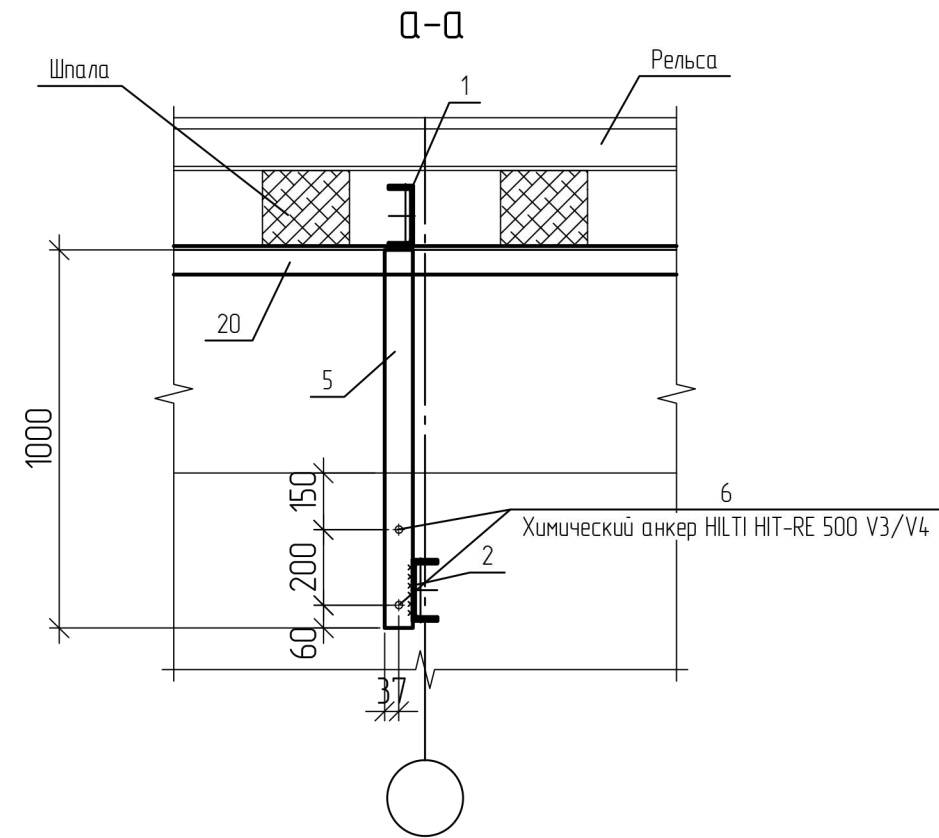
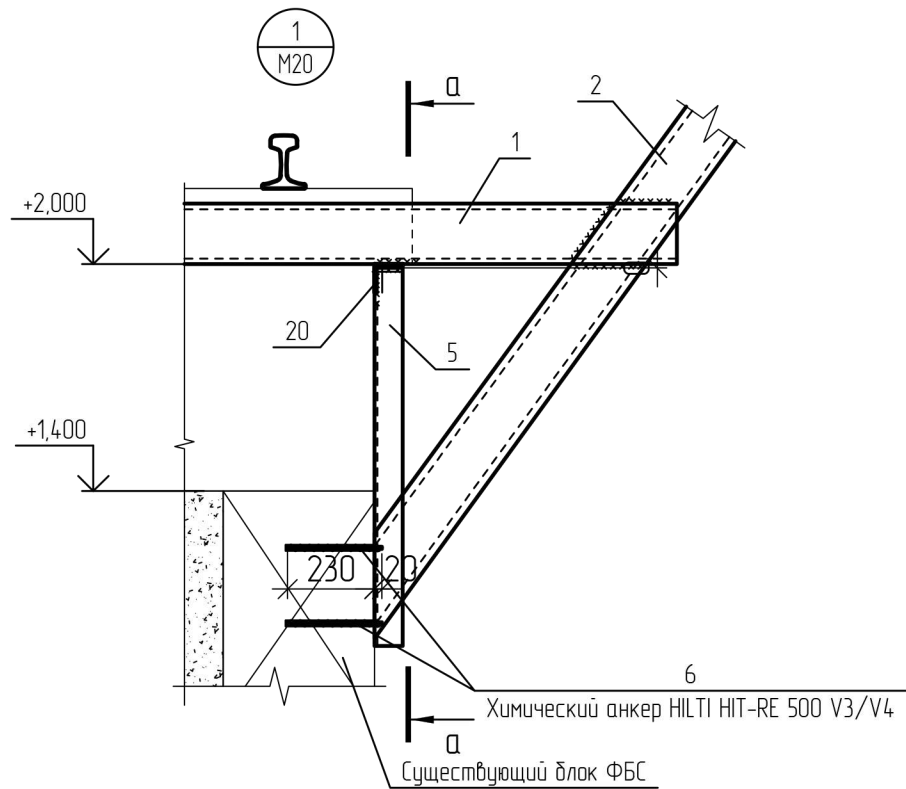
Производство работ осуществляется в стесненных условиях.

						401С-2026-1500-КР-С			
						Модернизация объекта «подъездной железнодорожного пути (тулика) длиной 205,0 п.м.» (кадастровый номер 54-37.020219-89 в части оборудования выгрузочной эстакады по обе стороны металлическими трапами с ограждением в ОСП "Татарский гортоп", расположенного по адресу: Новосибирская область, город Татарск, ул.А.Матросова д.1а			
Изм.	Кол. уч.	Лист	№ док.	Подп.	Дата		Стадия	Лист	Листов
ГИП		Фадеева А.В.			03.2026				
Н.контр.		Фадеева О.В.			03.2026		Р	1	5
Провер.		Медведева Н.В.			03.2026				
Разраб.		Вдовина Ю.Б.			03.2026				
						Общие данные	ИП Савин И.Н.		

Формат А3



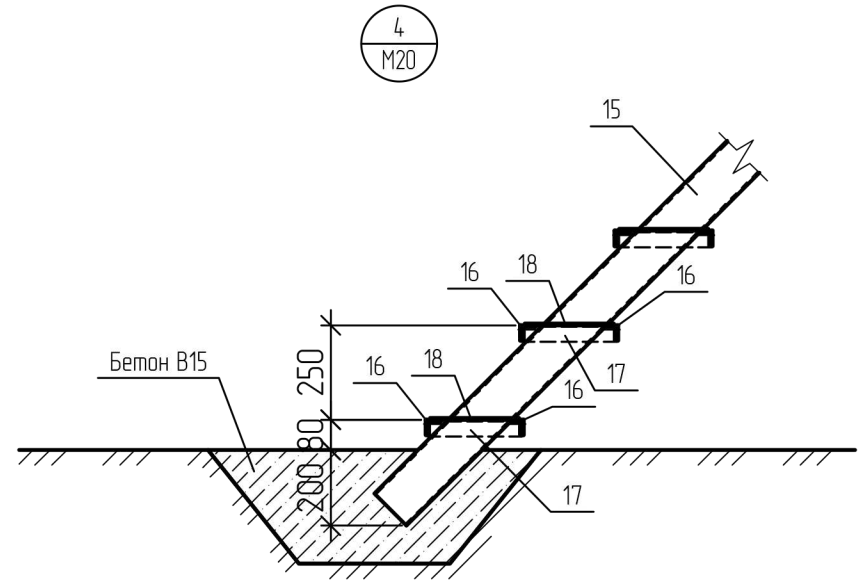
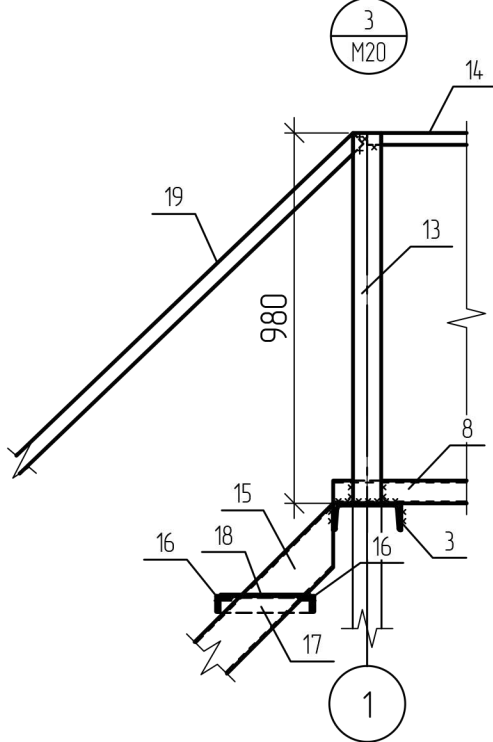
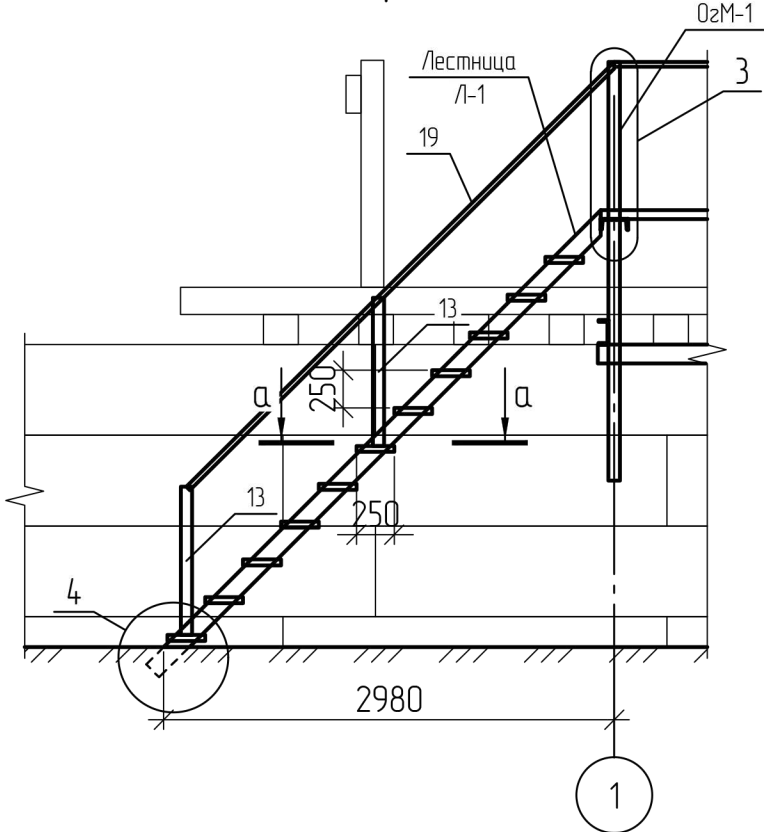
29						401С-2026-1500-КР-ГЧ			
						Модернизация объекта «подвальной железнодорожного пути (тупика) длиной 205,0 п.м» наводородами номер 54-37.020219 в части доработки вырезанный эстакады по обе стороны металлическими трапами с ограждениями в ОСП "Татарский эрпорт", расположенного по адресу: Новосибирская область, город Татарск, ул.А.Матросова д.			
Изн	Кал.уч	Лист	№ док	Подп	Дата	Статья	Лист	Листов	
ИП		Фадеева А.В			03.2026				
И контр		Фадеева О.В			03.2026	Р	2		
Провер		Медведева Н.В			03.2026	План эстакады Разрез 1-1 Разрез 2-2 ИП Савин И.Н.			
Разработ		Вдовина Ю.Б.			03.2026				



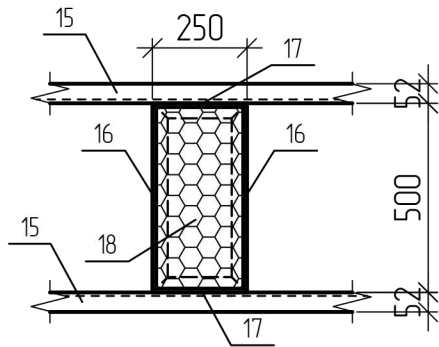
1. Изготовление конструкций вести в соответствии с ГОСТ 23118-99.
2. Сварные швы выполнять ручной сваркой электродами Э42 по ГОСТ 9467-75. Катеты сварных швов принимать по наименьшей толщине свариваемых элементов.
3. Все металлические конструкции из черного металла очистить от ржавчины щетками, обезжирить, покрыть двумя слоями грунтовки ГФ-021 и двумя слоями органосиликатной композицией ОС-12-03

						401С-2026-1500-КР-ГЧ			
						Модернизация объекта «подъездной железнодорожного пути (тулика) длиной 205,0 п.м.» (кадастровый номер 54-37.020219-89) в части оборудования выгрузочной эстакады по обе стороны металлическими трапами с ограждением в ОСП "Татарский гортоп", расположенного по адресу: Новосибирская область, город Татарск, ул.А.Матросова д.1а			
Изм.	Кол. уч.	Лист	№ док.	Подп.	Дата		Стадия	Лист	Листов
ГИП		Фадеева А.В.			03.2026		Р	3	
Н.контр.		Фадеева О.В.			03.2026				
Провер.		Медведева Н.В.			03.2026				
Разраб.		Вдовина Ю.Б.			03.2026				
						Узлы 1, 2	ИП Савин И.Н.		

Фразмент А
(Лестница Л-1)



а-а



Согласовано					
Взам. инв. №					
Подп. и дата					
Инв. № подл.					

- Изготовление конструкций вести в соответствии с ГОСТ 23118-99.
- Сварные швы выполнять ручной сваркой электродами Э42 по ГОСТ 9467-75. Катеты сварных швов принимать по наименьшей толщине свариваемых элементов.
- Все металлические конструкции из черного металла очистить от ржавчины щетками, обезжирить, покрыть двумя слоями грунтовки ГФ-021 и двумя слоями органосиликатной композицией ОС-12-03

						401С-2026-1500-КР-ГЧ			
						Модернизация объекта «подъездной железнодорожного пути (тулика) длиной 205,0 п.м.» (кадастровый номер 54-37/020219-89) в части оборудования выгрузочной эстакады по обе стороны металлическими трапами с ограждением в ОСП "Татарский гортоп", расположенного по адресу: Новосибирская область, город Татарск, ул.А.Матросова д.1а			
Изм.	Кол. уч.	Лист	№ док.	Подп.	Дата		Стадия	Лист	Листов
ГИП		Фадеева А.В.			03.2026		Р	4	
Н.контр.		Фадеева О.В.			03.2026				
Провер.		Медвецкая Н.В.			03.2026				
Разраб.		Вдовина Ю.Б.			03.2026				
						Лестница Л-1	ИП Савин И.Н.		

Групповая спецификация элементов эстакады

Поз.	Обозначение	Наименование	Кол.	Масса ед. кг	Приме- чание
			все- го		
Опора металлическая ОМ-1			29	155.04	4496.16
1	ГОСТ 8240-97	Швеллер ^{№16П ГОСТ 8240-97} _{ГОСТ 27772-2015 С245} L=3600	1	51.12	51.12
2	ГОСТ 8240-97	Швеллер ^{№16П ГОСТ 8240-97} _{ГОСТ 27772-2015 С245} L=2240	2	31.81	63.62
3	ГОСТ 8240-97	Швеллер ^{№18П ГОСТ 8240-97} _{ГОСТ 27772-2015 С245} L=800	2	13.04	26.08
4	ГОСТ 8509-93	Уголок ^{40х4 ГОСТ 8509-93} _{ГОСТ 27772-2015 С245} L=150	2	0.41	0.82
5	ГОСТ 8509-93	Уголок ^{75х5 ГОСТ 8509-93} _{ГОСТ 27772-2015 С245} L=1000	2	5.8	11.6
6	ГОСТ 22042-76	Шпилька М18-6gx240.58	4	0.45	1.8
	HILTI	Химический анкер HILTI HIT-RE 500 V3/V4 (объем 500 мл)	4		
Площадка технологическая ПТ-1			56	87.53	4901.68
7	ТУ У 27.1-254.84.714	Лист просечно-вытяжной ПВ/Л 508 (560х3350)	1	36.21	36.21
9	ГОСТ 8509-93	Уголок ^{75х5 ГОСТ 8509-93} _{ГОСТ 27772-2015 С245} L=3350	1	19.43	19.43
10	ГОСТ 8240-97	Швеллер ^{№8У ГОСТ 8240-97} _{ГОСТ 27772-2015 С245} L=3350	1	23.61	23.61
11	ГОСТ 103-2006	Полоса ^{60х5 ГОСТ 103-2006} _{ГОСТ 27772-2015 С245} L=510	6	1.2	7.2
		Петля металлическая D14	3	0.36	1.08
Ограждение металлическое ОгМ-1			2	651.4	1302.8
12	ГОСТ 19903-2015	Лист ^{70х6 ГОСТ 19903-2015} _{ГОСТ 27772-2015 С245} L=70	29	0.23	6.67
13	ГОСТ 8509-93	Уголок ^{75х5 ГОСТ 8509-93} _{ГОСТ 27772-2015 С245} L=980	62	5.68	352.41
14	ГОСТ 30245-2003	Профиль ^{50х25х3 ГОСТ 30245-2003} _{ГОСТ 27772-2015 С245} L=3400	28	10.44	292.32
Лестница Л-1			4	162.45	649.8
15	ГОСТ 8240-97	Швеллер ^{№12П ГОСТ 8240-97} _{ГОСТ 27772-2015 С245} L=4200	2	43.68	87.36
16	ГОСТ 8509-93	Уголок ^{40х4 ГОСТ 8509-93} _{ГОСТ 27772-2015 С245} L=500	22	1.21	26.62
17	ГОСТ 8509-93	Уголок ^{40х4 ГОСТ 8509-93} _{ГОСТ 27772-2015 С245} L=250	22	0.61	13.42
18	ТУ У 27.1-254.84.714	Лист просечно-вытяжной ПВ/Л 508 (220х450 мм)	11	2.07	22.77
19	ГОСТ 30245-2003	Профиль ^{50х25х3 ГОСТ 30245-2003} _{ГОСТ 27772-2015 С245} L=4000	1	12.28	12.28
		Бетон В15	0.2		м3
8	ГОСТ 30245-2003	Профиль ^{80х60х4 ГОСТ 30245-2003} _{ГОСТ 27772-2015 С245} L=95300	2	759.54	1519.08
20	ГОСТ 8509-93	Уголок ^{75х5 ГОСТ 8509-93} _{ГОСТ 27772-2015 С245} L=95200	2	553.32	1106.64

1. Металлические изделия огрунтовать грунтовкой ГФ-021 в 2 слоя и окрасить органосиликатной композицией ОС-12-03 в 2 слоя (площадь окрашиваемой поверхности 420 м2).
2. В связи с тем, что на время монтажных работ производство на объекте строительства не останавливается (см. прил.А), перед покраской необходимо все металлические изделия очистить от грязи и угольной пыли щетками на всю площадь окрашиваемой поверхности (площадь окрашиваемой поверхности 420 м2).

						401С-2026-1500-КР-ГЧ						
						Модернизация объекта «подъездной железнодорожного пути (тулика) длиной 205,0 п.м.» (кадастровый номер 54-37.020219-89 в части оборудования выгрузочной эстакады по обе стороны металлическими трапами с ограждением в ОСП "Татарский гортоп", расположенного по адресу: Новосибирская область, город Татарск, ул.А.Матросова д.1а						
Изм.	Кол. уч.	Лист	№ док.	Подп.	Дата				Стадия	Лист	Листов	
ГИП		Фадеева А.В.			03.2026				Р	5		
Н.контр.		Фадеева О.В.			03.2026							
Провер.		Медведева Н.В.			03.2026							
Разраб.		Вдовина Ю.Б.			03.2026	Групповая спецификация элементов эстакады			ИП Савин И.Н.			

Приложение

Инв. № подл.	Подп. и дата	Взам. инв. №	Согласовано			



ИП Савину И.Н.

ОСП «Купинский райтоп»

632734 Новосибирская область, город Кушино, ул. Мира, дом 50

8(383 58) 22-495

Сайт: www.ntkns.ru

От _____ № _____
На № _____ от _____

Уважаемый Игорь Николаевич!

При разработке проектно-сметной документации на модернизацию эстакад в части оборудования выгрузочных эстакад металлическими трапами с ограждениями на объектах: «Чистоозерный райтоп», «Краснозерный райтоп», «Татарский Гортоп» и «Коченевский райтоп» прошу Вас, учитывать без остановочное производство данных объектах при производстве работ подрядной организации.

Главный инженер

И.А. Салимов